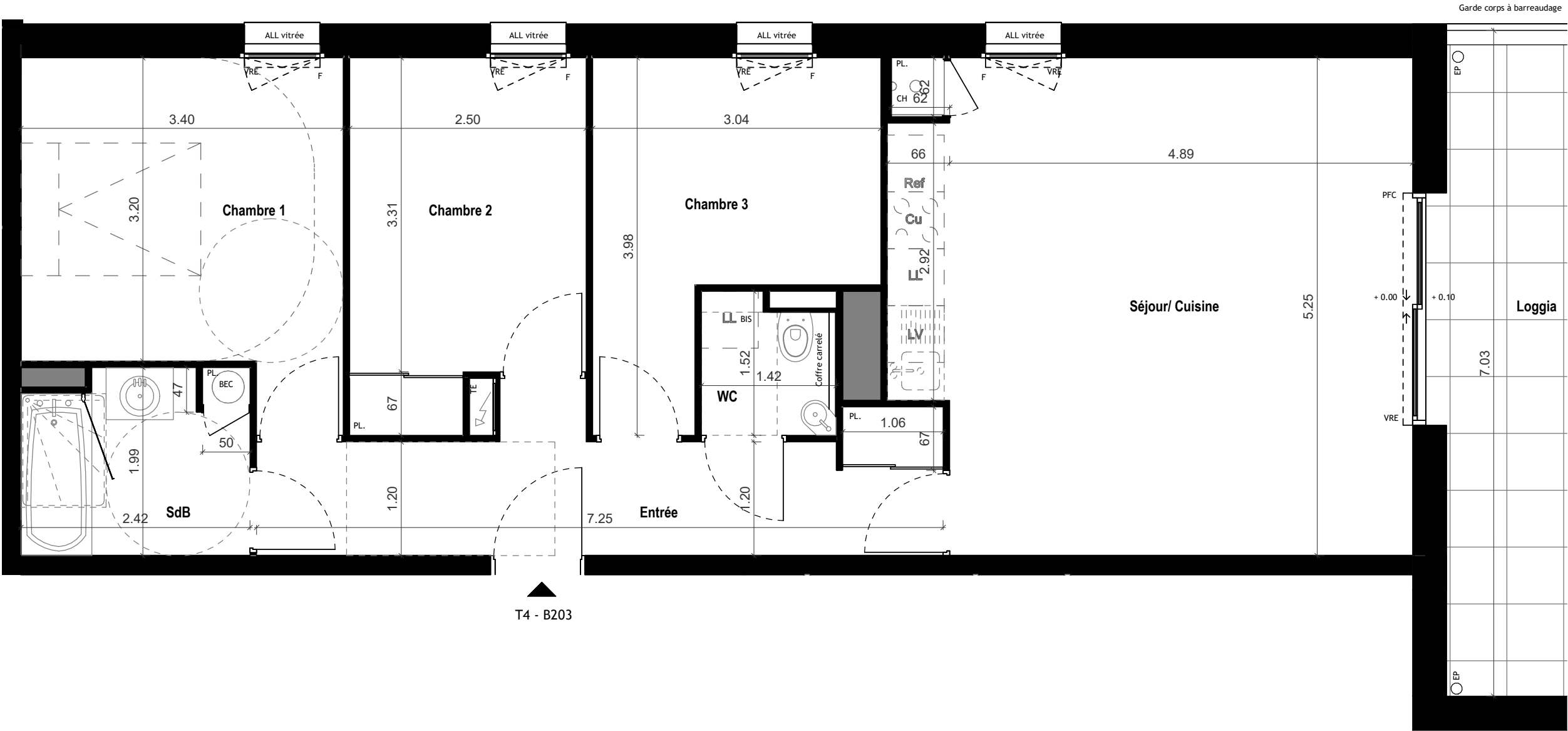


PLAN DE VENTE NOTAIRE


PLAN 1/2



T4 - B203



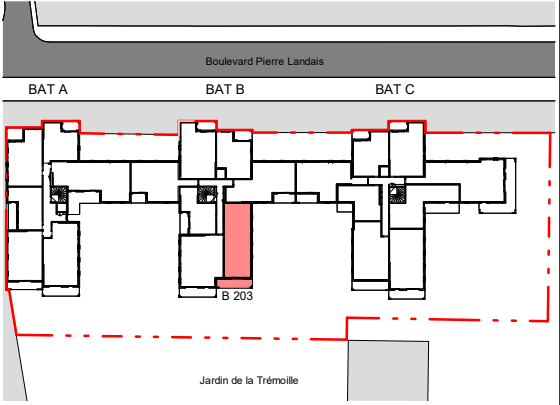
LEGENDE:	
VR / VRE	Volet roulant ou électrique
PFC	Porte fenêtre coulissante
PF	Porte fenêtre
F.	Fenêtre
OB.	Oscillo-battant
PL.	Placard
All.	Allège
All.V	Allège vitrée
BEC	Ballon eau chaude
CH	Chaudière
TE	Tableau électrique
GC	Garde corps
HSP	Hauteur sous poutre
HSFP	Hauteur sous faux plafond
REF	Emplacement réfrigérateur
LL	Emplacement Lave-linge
LV	Emplacement Lave-Vaisselle
0.00/+0.02	Niveau intérieur / Niveau extérieur
	Faux plafond / soffite : 2.20 m
	Talus planté

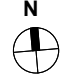


EN SCENE
boulevard Pierre Landais
35 500 Vitré

MAITRE D'OUVRAGE
ARC PROMOTION ARMORIQUE
1, rue Genevieve de Gaulle - Antonioz
CS 40832 - 35208 RENNES Cedex 2
groupe.arc@groupearc.fr
T: 02 99 86 13 86

ARCHITECTE
LEBUNETEL + ASSOCIES
1122 avenue du Pirée - Le Dôme -
34000 Montpellier
contact@lebunetel.eu
T: 04 67 13 81 20





LOT N°	BATIMENT	APPARTEMENT	TYPE	NIVEAU
167	B	B203	T4	R+2

SURFACES HABITABLES

Séjour/ Cuisine	28.00 m²
Chambre 1	11.61 m²
Chambre 2	9.08 m²
Chambre 3	9.00 m²
Entrée	9.69 m²
SdB	4.57 m²
WC	1.99 m²
TOTAL	73.94 m²

SURFACES ANNEXES

Loggia	12.11 m²
--------	----------

Nota:

En fonction des nécessités techniques ou administratives de la réalisation, des modifications sont susceptibles d'être apportées à ce plan qui ne revêt, avant d'être annexé à l'acte authentique de vente, qu'un caractère informatif.

Les surfaces et les côtes indiquées sont approximatives, les soffites, les faux plafonds et gaines sont susceptibles d'évoluer en situation, nombre et dimension.

Les canalisations, retombées et regards ne sont pas figurés.

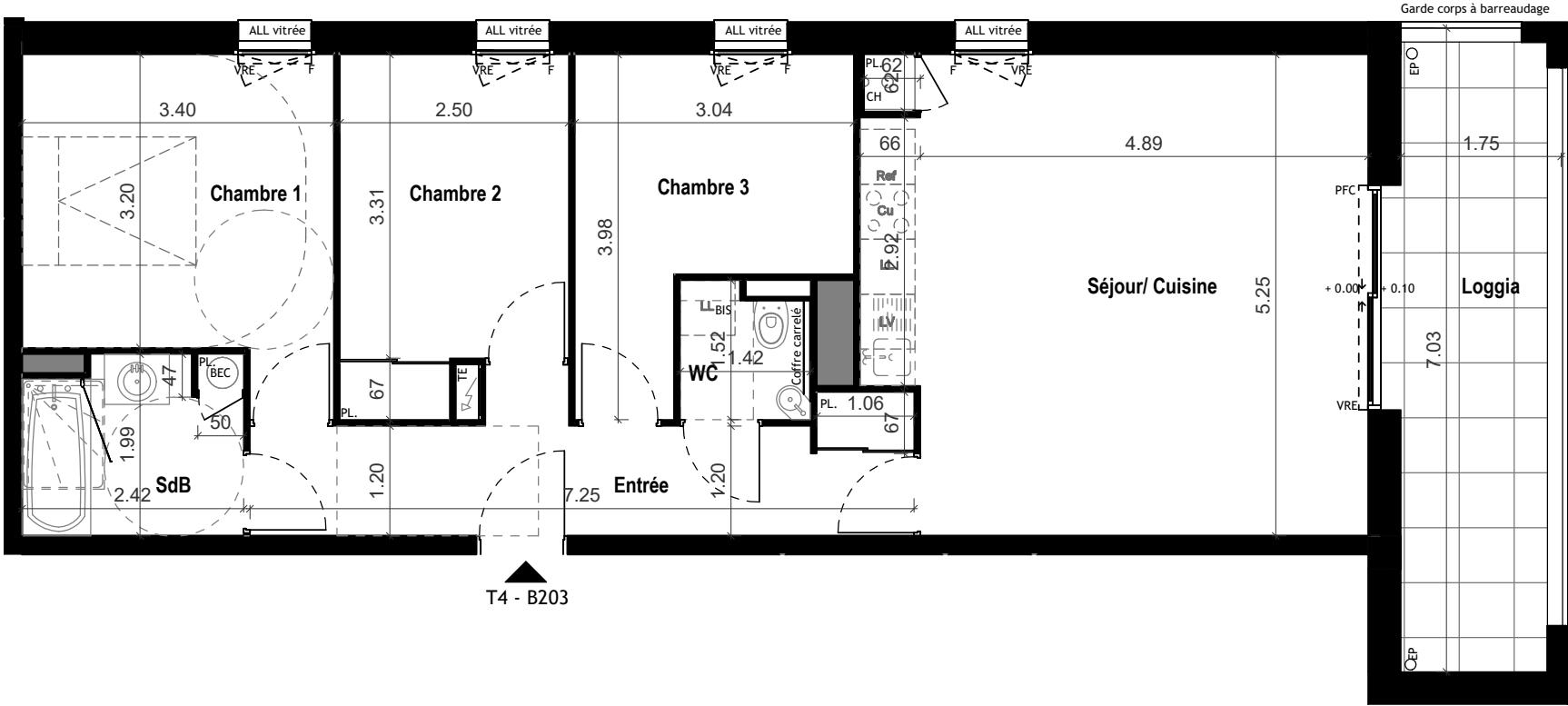
Les emplacements des prises, appliques, plafonniers, radiateurs ou convecteurs sont donnés à titre indicatif et sont susceptibles d'évoluer pour raisons techniques.

La végétation n'est pas contractuelle. Les éléments de mobiliers (meubles et plans de travail) ne sont placés qu'à titre indicatif. La fourniture de l'électroménager n'est pas prévue. Les hauteurs sous plafonds sont données hors épaisseur des revêtements de sol définitif. Les surfaces des placards sont inclus dans les surfaces des pièces.

Etabli le : 28/02/2023 Mise à jour le : 31/10/2023 Echelle : 1/50e

PLAN DE VENTE NOTAIRE

PLAN 2/2



T4 - B203

LEGENDE:

- VR / VRE Volet roulant ou électrique
PFC Porte fenêtre coulissante
PF Porte fenêtre
F. Fenêtre
OB. Oscillo-battant
PL. Placard
All. Allège
All.V Allège vitrée
BEC Ballon eau chaude
CH Chaudière
TE Tableau électrique
GC Garde corps
HSP Hauteur sous poutre
HSFP Hauteur sous faux plafond
REF Emplacement réfrigérateur
LL Emplacement Lave-linge
LV Emplacement Lave-Vaisselle
0.00/+0.02 Niveau intérieur / Niveau extérieur
Faux plafond / soffite : 2.20 m
Talus planté



EN SCENE

boulevard Pierre Landais
35 500 Vitré

MAITRE D'OUVRAGE

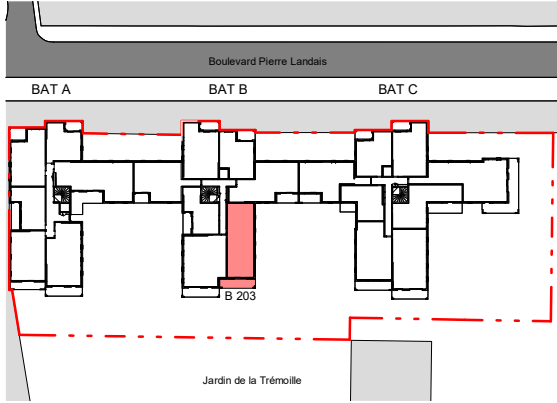
ARC PROMOTION ARMORIQUE
1, rue Genevieve de Gaulle - Antonioz
CS 40832 - 35208 RENNES Cedex 2

groupe.arc@groupearc.fr
T: 02 99 86 13 86

ARCHITECTE

LEBUNETEL + ASSOCIES
1122 avenue du Pirée - Le Dôme -
34000 Montpellier

contact@lebunetel.eu
T: 04 67 13 81 20



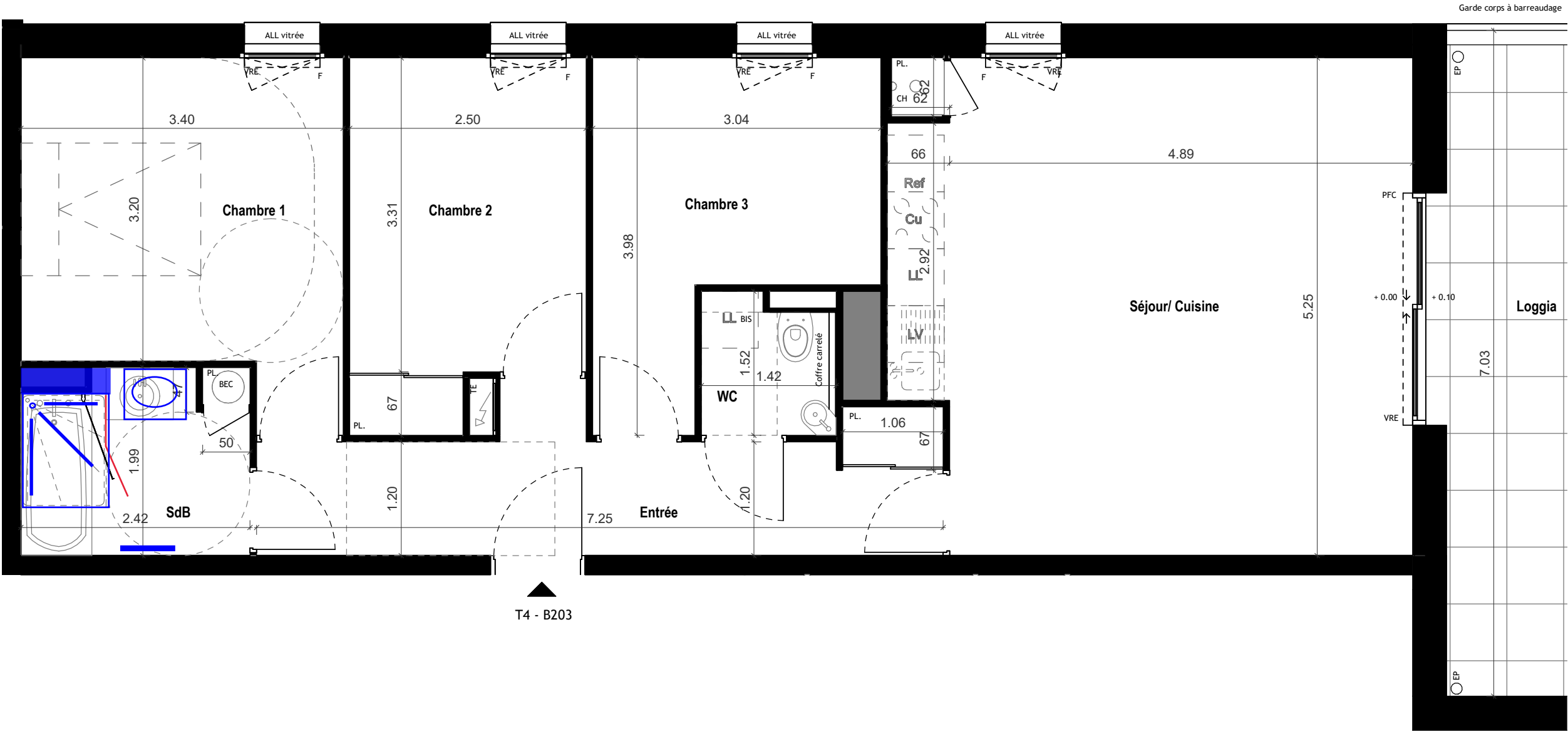
LOT N°	BATIMENT	APPARTEMENT	TYPE	NIVEAU
167	B	B203	T4	R+2

SURFACES HABITABLES	
Séjour/ Cuisine	28.00 m²
Chambre 1	11.61 m²
Chambre 2	9.08 m²
Chambre 3	9.00 m²
Entrée	9.69 m²
SdB	4.57 m²
WC	1.99 m²
TOTAL	73.94 m²
SURFACES ANNEXES	
Loggia	12.11 m²

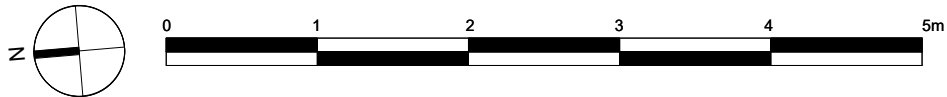
Nota:
En fonction des nécessités techniques ou administratives de la réalisation, des modifications sont susceptibles d'être apportées à ce plan qui ne revêt, avant d'être annexé à l'acte authentique de vente, qu'un caractère informatif.
Les surfaces et les côtes indiquées sont approximatives, les soffites, les faux plafonds et gaines sont susceptibles d'évoluer en situation, nombre et dimension.
Les canalisations, retombées et regards ne sont pas figurés.
Les emplacements des prises, appliques, plafonniers, radiateurs ou convecteurs sont donnés à titre indicatif et sont susceptibles d'évoluer pour raisons techniques.
La végétation n'est pas contractuelle. Les éléments de mobiliers (meubles et plans de travail) ne sont placés qu'à titre indicatif. La fourniture de l'électroménager n'est pas prévue. Les hauteurs sous plafonds sont données hors épaisseur des revêtements de sol définitif. Les surfaces des placards sont inclus dans les surfaces des pièces.

PLAN DE VENTE TMA

Le 26/11/2024:
- Remplacement baignoire par une douche 120 * 90 cm avec paroi de douche + retour paroi de douche fixe + agrandissement GT + décaler le meuble vasque



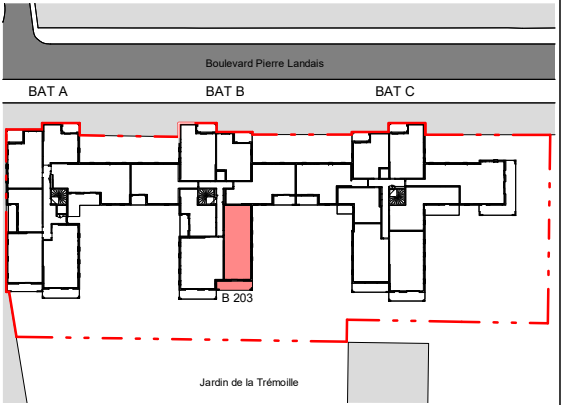
T4 - B203



LEGENDE:

VR / VRE	Volet roulant ou électrique
PFC	Porte fenêtre coulissante
PF	Porte fenêtre
F.	Fenêtre
OB.	Oscillo-battant
PL.	Placard
All.	Allège
All.V	Allège vitrée
BEC	Ballon eau chaude
CH	Chaudière
TE	Tableau électrique
GC	Garde corps
HSP	Hauteur sous poutre
HSFP	Hauteur sous faux plafond
REF	Emplacement réfrigérateur
LL	Emplacement Lave-linge
LV	Emplacement Lave-Vaisselle
0.00/+0.02	Niveau intérieur / Niveau extérieur
	Faux plafond / soffite : 2.20 m
	Talus planté

<div> GROUPE</div> <div></div>	<div>EN SCENE</div> <div>boulevard Pierre Landais 35 500 Vitré</div>
MAITRE D'OUVRAGE	ARCHITECTE
<div>ARC PROMOTION ARMORIQUE</div> <div>1, rue Genevieve de Gaulle - Antonioz CS 40832 - 35208 RENNES Cedex 2</div> <div>groupe.arc@groupearc.fr T: 02 99 86 13 86</div>	<div>LEBUNETEL + ASSOCIES</div> <div>1122 avenue du Pirée - Le Dôme - 34000 Montpellier</div> <div>contact@lebunetel.eu T: 04 67 13 81 20</div>



LOT N°	BATIMENT	APPARTEMENT	TYPE	NIVEAU
167	B	B203	T4	R+2

SURFACES HABITABLES	
Séjour/ Cuisine	28.00 m²
Chambre 1	11.61 m²
Chambre 2	9.08 m²
Chambre 3	9.00 m²
Entrée	9.69 m²
SdB	4.57 m²
WC	1.99 m²
TOTAL	73.94 m²
SURFACES ANNEXES	
Loggia	12.11 m²

Nota:
En fonction des nécessités techniques ou administratives de la réalisation, des modifications sont susceptibles d'être apportées à ce plan qui ne revêt, avant d'être annexé à l'acte authentique de vente, qu'un caractère informatif.
Les surfaces et les côtes indiquées sont approximatives, les soffites, les faux plafonds et gaines sont susceptibles d'évoluer en situation, nombre et dimension.
Les canalisations, retombées et regards ne sont pas figurés.
Les emplacements des prises, appliques, plafonniers, radiateurs ou convecteurs sont donnés à titre indicatif et sont susceptibles d'évoluer pour raisons techniques.
La végétation n'est pas contractuelle. Les éléments de mobiliers (meubles et plans de travail) ne sont placés qu'à titre indicatif. La fourniture de l'électroménager n'est pas prévue. Les hauteurs sous plafonds sont données hors épaisseur des revêtements de sol définitif. Les surfaces des placards sont inclus dans les surfaces des pièces.